



PRO M

Die robuste Komplettlösung für höchste Flottenleistungen



PRO M

Der robuste und sichere Multitasker für Ihre Flotte

Mit diesem robusten Gerät steigern Sie die Leistungsfähigkeit Ihrer Flotte. Wie ein Handheld-Computer eignet es sich bestens für jede Aufgabe. Und wie ein Smartphone ist es besonders anwenderfreundlich und für jeden leicht bedienbar.

Der Webfleet PRO M passt ideal auf den Instrumententräger von Kleintransportern und Kleinfahrzeugen und ist eine Komplettlösung für das Auftragsmanagement. Und das Beste: Er ist sofort nach dem Auspacken einsatzbereit.

Inhalt

1. Einführung

- Marktübersicht
- Kundenerwartungen an professionelle Mobiltelefone

2. Zusammenfassung

- Einführung des neuen PRO M
- Highlights
- Produktlandschaft und der PRO M: ein leichter Handheld-Computer
- Ein Gerät, zwei Optionen: mit LINK und als Standalone-Gerät
- Typische Einsatzszenarien
- Nutzenversprechen für jede Zielgruppe

3. Funktionen

- Funktionsübersicht – Hardware
- Robustheit des Produkts
- Fahrzeughalterung
- Zubehör
- Funktionsübersicht – Software und Apps

- Webfleet Work App
- Webfleet Vehicle Check
- Webfleet Logbook
- TomTom GO Fleet
- PRO M = Android Enterprise empfohlen
- Die Vorteile von Android Enterprise
- Mehr als ein Smartphone: die Komplettlösung für das Auftragsmanagement

4. Vorteile

5. Anforderungen und Preise

6. Anhang

- Spezifikationen
- Lieferumfang
- Kompatibles Zubehör
- Ausblick auf die Entwicklung des PRO M (nur zur internen Verwendung)

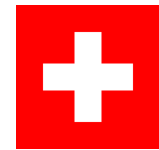
Die meisten Unternehmen mit Fuhrpark setzen auf mobile Endgeräte

- Wir haben **300 wichtige Entscheidungsträger** befragt, um zu erfahren, welche Anforderungen sie an mobile Endgeräte stellen.

- Flottenmanager
- IT-Manager
- Betriebsmanager
- Einkaufsmanager
- Unternehmenseigner
- und viele weitere...



- **Diese Personen sind für die** von den Mitarbeitern im Fuhrpark verwendeten **mobilen Endgeräte zuständig**.
- **80 %** der Unternehmen nutzen mobilen Endgeräte im Durchschnitt **1,5 Jahre** lang, bevor sie ersetzt werden müssen.
- **94 %** der Unternehmen kaufen mobilen Endgeräte bei **spezialisierten Anbietern**.
- **50 %** der Unternehmen stellen ihren Fahrern **firmeneigene Geräte** zur Verfügung.



Quelle: Studie von Bridgestone Mobility Solutions, 2022. Regionen: DACH und UKI. Teilnehmer: 300 Entscheidungsträger

Hohe Erwartungen – wir erfüllen sie alle!

- Die Befragten nannten die wichtigsten Anforderungen bei der Anschaffung von neuen mobilen Endgeräten. Hier die wichtigsten Erkenntnisse aus der Umfrage:

Anforderungen an die mobilen Endgeräte im Fuhrpark

Wichtigste EU-Märkte (Ø)

Webfleet-Portfolio

Anforderungen an die mobilen Endgeräte im Fuhrpark	Wichtigste EU-Märkte (Ø)	Webfleet-Portfolio
Regelmäßige Software-Updates für Funktionalität und Sicherheit	87 %	Android-Upgrade-Plan
Geeignetes Zubehör wie z.B. eine Ladestation für das Fahrzeugdepot	76 %	Umfangreiches Zubehör
Fahrzeughalterung mit Stromversorgung	75 %	Robuste Halterung mit Stromversorgung
Robustes Design für lange Lebensdauer	74 %	Sehr robustes Design
Vorinstallierte nützliche Apps	74 %	Personalmanagement und professionelle Navigation
Lange Batteriebensdauer , die eine intensive Nutzung ermöglicht	74 %	Langlebig und austauschbar
Frei von Bloatware (Werbe- und kommerzielle Apps)	71 %	Schlankes Betriebssystem
Google Play und Enterprise Support	69 %	Zertifizierung für Google Services und Android Enterprise
Wahrgenommener Wert des Geräts	950 €	Erheblich günstiger

Einführung des neuen PRO M

Der robuste und sichere Multitasker für Ihre Flotte

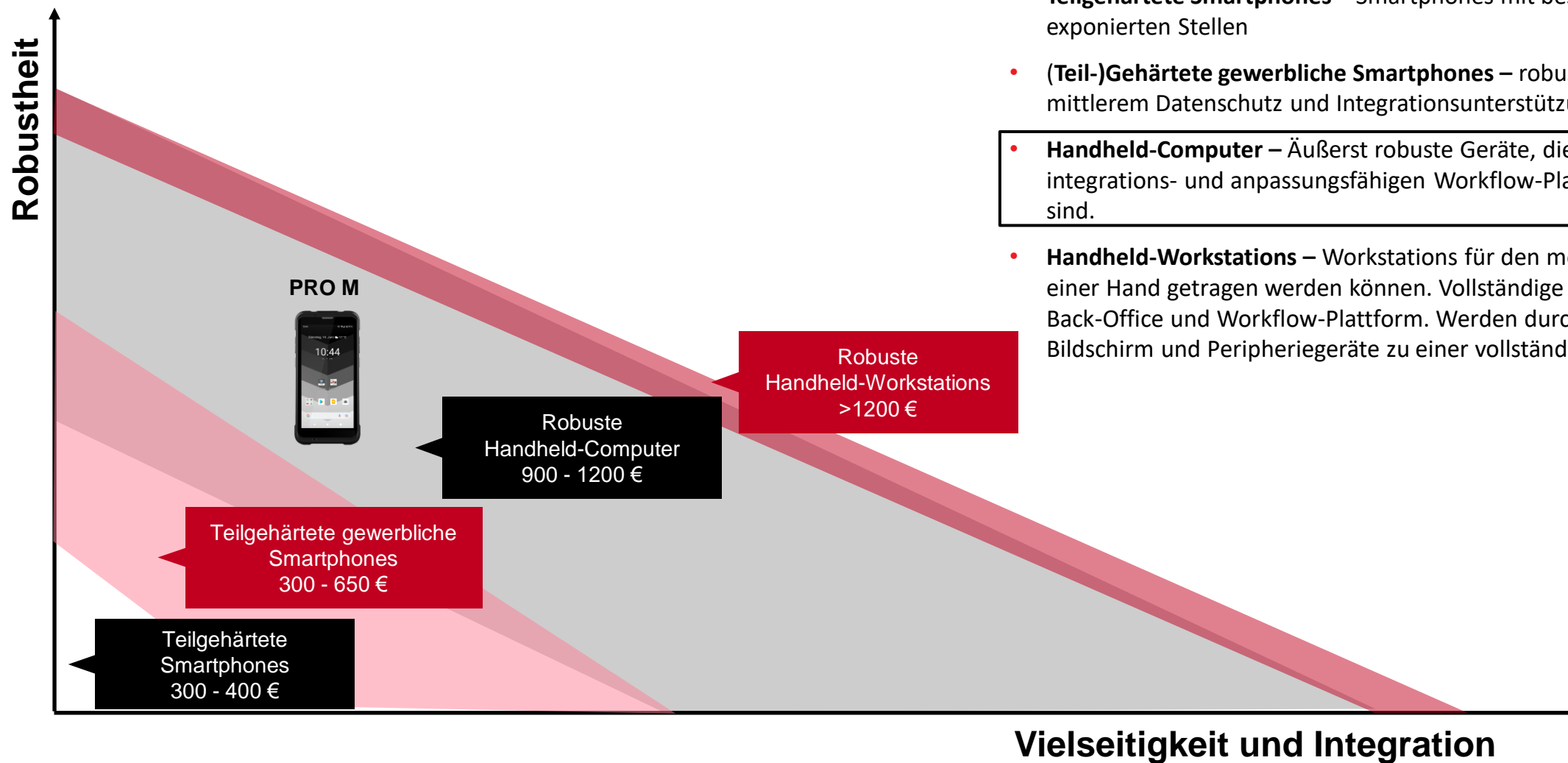
- **5,5"-IPS-Display mit hervorragendem Schutz** vor Stürzen, extremen Temperaturen, Wasser und Staub
- **Volle Konnektivität** inkl. LTE (SIM-Karte erforderlich) zur Verwendung als berufliches Mobiltelefon
- **Längere Akkulaufzeit** als bei normalen Smartphones; Akku kann ausgetauscht werden
- **Qualcomm Snapdragon** (Octa-Core) CPU für maximale Leistung
- **PRO-Tasten** bieten permanenten Schnellzugriff auf wichtige Fahrer-Apps
- **Android 11** mit **Google Services** und **Enterprise Support**
- **Komplettlösung für die Auftragsverwaltung** in Webfleet
- **Work App, TomTom GO Fleet und Vehicle Check** sind vorinstalliert



Highlights



Produktlandschaft und der PRO M: ein leichter Handheld-Computer

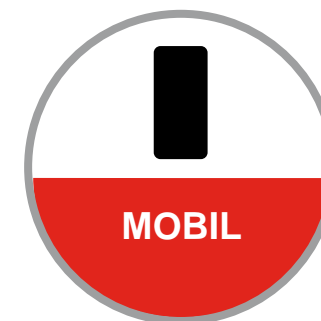


- **Teilgehärtete Smartphones** – Smartphones mit besonderem Schutz an exponierten Stellen
- **(Teil-)Gehärtete gewerbliche Smartphones** – robuste Smartphones mit mittlerem Datenschutz und Integrationsunterstützung
- **Handheld-Computer** – Äußerst robuste Geräte, die mit einer sehr integrations- und anpassungsfähigen Workflow-Plattform verbunden sind.
- **Handheld-Workstations** – Workstations für den mobilen Einsatz, die mit einer Hand getragen werden können. Vollständige Integration mit Lager, Back-Office und Workflow-Plattform. Werden durch Anschluss an einen Bildschirm und Peripheriegeräte zu einer vollständigen Workstation.

Der neue PRO M kann auf zwei Arten verwendet werden



Verwendung mit LINK



Verwendung als Standalone-Gerät¹



Der robuste und sichere Multitasker für Ihre Flotte

¹ Datenkonnektivität ist nicht Gegenstand des Lieferumfangs – erfordert eine nanoSIM-Karte für LTE-Verbindungen

Einsatzszenario – Vorausplanen und dabei flexibel bleiben, um Aufträge unterbrechungsfrei auszuführen

- Manager planen ihren Betrieb im Voraus, doch können unvorhergesehene dringende Anforderungen den Zeitplan durcheinander bringen und zu unzufriedenen Kunden führen
- Wie kann man seine Planung flexibel anpassen, seine Fahrer effektiv einsetzen und gleichzeitig vermeiden, die Kunden durch kurzfristige Änderungen zu enttäuschen?



Joel, der Flottenmanager

Plant Aufträge im Voraus und reagiert auf unvorhergesehene Ereignisse flexibel

	Planned arrival	Estimated arrival	Estimated departure	Destination
▶	---	---	14:00	Office - Nl, Sproetstraat 36, 1317 Almer...
▶	All-day	14:10	14:15	Almere Garden Supplies, Hugo de Vr...
▶	All-day	14:53	14:58	Acme Corporation, Herenstraat, 1015 ...
▶	All-day	15:57	16:02	Handwerij Winkelcentrum, Markt, 38...
▶	All-day	16:41	16:46	FC Almere, Rie Mastenbroekspark...
▶	All-day	16:55	17:00	Almere Hospital, Wandellaan, 1315 Al...
▶	All-day	17:10	17:15	DC Food Supplies, Busplein, 1315 Al...
▶	All-day	17:25	17:30	Levi's Garden Centre, Linnestraat, 1...
▶	All-day	18:11	18:16	Restaurant Florence, Domstraat 8, 351...
▶	---	---	18:55	Office - Nl, Sproetstraat 36, 1317 Almer...

Joel nutzt das Auftragsmodul in Webfleet, um Aufgaben im Voraus zu planen. Gleichzeitig greift er auf die Auftragsoptimierung zurück, um ein optimales Gleichgewicht zwischen Fahrzeit und Effizienz zu finden.

ORDERS	Vehicle	Name	Summary	ETA	ETA	ETA	ETA	ETA	ETA	ETA
▶	SCHYNSMA
▶	SCHYNSMA
▶	SCHYNSMA
▶	SCHYNSMA
▶	SCHYNSMA
▶	SCHYNSMA
▶	SCHYNSMA
▶	SCHYNSMA
▶	SCHYNSMA
▶	SCHYNSMA

Wenn etwas Unerwartetes passiert - wenn sich bspw. ein Fahrzeug bei einer Abholung verspätet, kann er den Auftrag einfach einem anderen Fahrzeug zuweisen und den Fahrer über den Fleet Scheduler benachrichtigen.



John, der Fahrer

Kennt seine Aufgaben, ohne in der Zentrale anrufen zu müssen



Mit dem PRO M prüft John die Work App auf Aufträge von Joel. Dank der leistungsfähigen Hardware laufen die PRO-Apps reibungslos, ohne dass es zu Abstürzen aufgrund einer hohen Speichernutzung oder hoher Temperaturen kommt.



Die Routenführung zum ersten Ziel erfolgt mit der TomTom GO Fleet-App. Wenn neue Aufträge eingehen, erhält er eine Push-Benachrichtigung und weiß, welcher Ort sein nächstes Ziel ist.

Einsatzszenario – Flexible Zuordnung von Geräten zu Fahrern

- Es ist eine echte Herausforderung, viele Firmengeräte zu verwalten und sie bestimmten Fahrern zuzuordnen.
- Wie lässt sich die Geräteverwaltung für den Betriebsleiter flexibler gestalten?



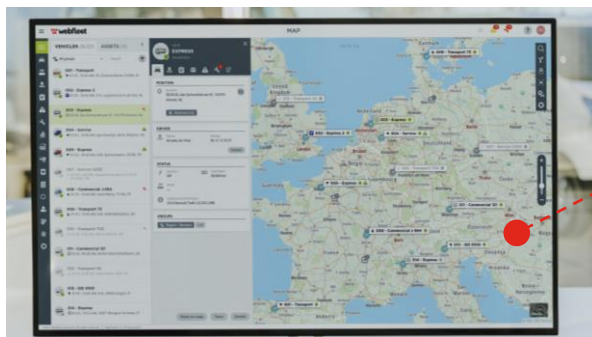
Joel, der Flottenmanager

Muss den Überblick über eine Geräte- und Fahrzeugflotten behalten



John, der Fahrer

Nimmt keine Geräte aus der Firma mit nach Hause und hat keine Probleme, zu Beginn des Tages ein Gerät zu finden



Joel kann in Webfleet alle Geräte verfolgen und weiß genau, welcher Fahrer welches Gerät nutzt.

Sobald sich ein Fahrer bei WorkApp auf dem PRO M anmeldet, wird er in der Kartenansicht von Webfleet angezeigt.



John kommt früh im Betriebshof an und nimmt das erste Gerät, das er in der Ladestation sieht, in der sich mehrere Geräte befinden.



John meldet sich bei der Work App an, und das Gerät wird für diesen Tag automatisch ihm zugeordnet.

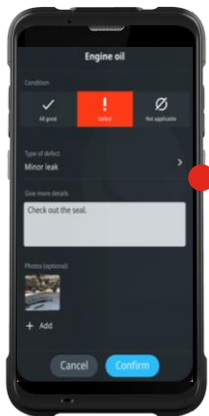
Einsatzszenario – Einhaltung von Vorschriften und verkehrssichere Fahrzeuge

- Zur Gewährleistung einer reibungslosen Auftragsabwicklung müssen die Fahrzeuge einsatzbereit und ausfallsicher sein. In einigen Ländern ist geregelt, wann Fahrzeuginspektionen durchzuführen sind.
- Wie kann der Flottenbetreiber dafür sorgen, dass die Vorschriften eingehalten werden, d.h. dass die Fahrzeuge vor der Abfahrt überprüft und die Flottenmanager über etwaige Probleme informiert werden?



John, der Fahrer

Kann ein nicht verkehrssicheres Fahrzeug nicht auf die Straße schicken



Bevor John den Betriebshof verlässt, führt er mit Vehicle Check eine tägliche Inspektion seines Transporters durch. Dabei stellt er fest, dass der Motor Öl verliert und sendet aus Vehicle Check ein Bild an Webfleet.



Joel, der Flottenmanager

Muss schnell reagieren, wenn sein Fahrzeug nicht betriebsbereit ist

Task	Due (date)	Due (distance)	Due (engine ho...)
Insurance Renewal	07/07/2022	-	-
Perform MOT test	07/07/2022	-	-
Road Tax due	07/07/2022	-	-
###INSPECTION###	09/07/2022	29,834.6 km	-
###INSPECTION###	09/13/2022	-	-
###RENEW_OIL###	09/13/2023	-	-
###RENEW_OIL###	10/27/2023	-	-

Joel erhält in Webfleet die Meldung, dass Johns Lieferwagen repariert werden muss und nicht mehr fahrtüchtig ist. Deshalb weist er John anschließend ein anderes Fahrzeug zu.

Webfleet weist Joel auch darauf hin, dass es zufällig auch Zeit für die routinemäßige Wartung des Fahrzeugs ist.

Nutzenversprechen: Auslieferung

Erster Fokus

Einsatzszenario / Vorteile

- Optimierung der Aufträge und Übermittlung an die Fahrer vor Arbeitsbeginn
- Suche nach den schnellsten und am besten geeigneten Strecken zur Erledigung von Aufträgen
- Transparente Lieferdokumentation
- Zuverlässige Kommunikation zwischen Fahrern und Backoffice
- Kompaktes Gerät, das auch in kleinen Fahrzeugen Platz findet
- Leistungsstarke Hardware zur Ausführung professioneller Apps
- Keine lange Einsatzvorbereitung nötig – der PRO M kann sofort verwendet werden
- Professionelles Handheld-Design zu einem wettbewerbsfähigen Preis
- Sehr langlebig
- Fahrzeugprüfungen

Belege für den Kundennutzen / Leistungsmerkmale

- Optimierung der Aufträge in Webfleet mit Order Optimisation
- Versand der Aufträge an die Fahrer vor Arbeitsbeginn über die Work App
- TomTom GO Fleet ist die professionelle Navigations-App für Transporter und Großraumfahrzeuge
- Weitergabe von Abhol- und Lieferadressen an die Fahrer
- Zusammenspiel mit der Work App zusammen, so dass die Fahrer über Push-Benachrichtigungen über neue Aufträge informiert werden können
- Durch seine Smartphone-Form und seine hohe Robustheit passt das PRO M auf den Instrumententräger von Autos und Transportern, ohne das Sichtfeld des Fahrers zu beeinträchtigen
- Leistungsstarke CPU, auf der die Work App und eine professionelle Navigation auch unter extremen Bedingungen laufen
- Mit Android Enterprise können die Geräte so konfiguriert werden, dass sie nach dem Auspacken sofort einsatzbereit sind
- Robustes und für das Workflow-Management optimiertes Design; preislich wettbewerbsfähig im Vergleich zu anderen Marken
- Austauschbare Batterie mit langer Nutzungsdauer, auch für extralange Schichten
- Zukunftssicheres Gerät mit Upgrade-Unterstützung bis Android 14
- Mit der App Vehicle Check können Sie nachweisen, dass Sie die Straßenverkehrsvorschriften einhalten, denn die App erzwingt eine Fahrzeuginspektion, bevor der Fahrer einsteigen und losfahren kann

Nutzenversprechen: Wartung & Instandhaltung

Erster Fokus

Einsatzszenario / Vorteile

- Benötigt automatisierte Auftragsplanung für die Mitarbeiter
- Suche nach einem robusten Gerät für den Einsatz in rauen Umgebungen
- Zuverlässige Hardware zur Ausführung professioneller Anwendungen ohne Abstürze
- Keine lange Einsatzvorbereitung nötig – der PRO M kann sofort verwendet werden
- Notwendige Fahrzeuginspektion vor Fahrtantritt

Belege für den Kundennutzen / Leistungsmerkmale

- Zugang zu vollständigen Auftragsmanagementlösungen in Webfleet
- Versand der Aufträge an die Fahrer vor Arbeitsbeginn über die Work App
- Robuste, wasserdichte Konstruktion, der Stürze, extreme Temperaturen und Staub wenig anhaben können
- Hochleistungs-CPU, mit der Work App und eine professionelle Routenführung auch unter extremen Bedingungen und ohne die Schwächen von Geräten aus dem Consumer-Segment ausgeführt werden können (kein Schließen von Apps, die im Hintergrund laufen)
- Mit Android Enterprise können die Geräte so konfiguriert werden, dass sie nach dem Auspacken sofort einsatzbereit sind
- Mit der App Vehicle Check können Sie nachweisen, dass Sie die Straßenverkehrsvorschriften einhalten, denn die App erzwingt eine Fahrzeuginspektion, bevor der Fahrer einsteigen und losfahren kann

Nutzenversprechen: Robustes, langlebiges Gerät

Zweiter Fokus

Einsatzszenario / Vorteile

- Ein robustes Gerät für den Einsatz in rauen Umgebungen
- Zuverlässige Hardware zur Ausführung professioneller Anwendungen ohne Abstürze
- Keine lange Einsatzvorbereitung nötig – der PRO M kann sofort verwendet werden

Belege für den Kundennutzen / Leistungsmerkmale

- Robuste, wasserdichte Konstruktion, der Stürze, extreme Temperaturen und Staub wenig anhaben können
- Leistungsstarke CPU, auf der die Work App und eine professionelle Navigation auch unter extremen Bedingungen laufen, ohne abzustürzen
- Mit Android Enterprise können die Geräte so konfiguriert werden, dass sie nach dem Auspacken sofort einsatzbereit sind

Funktionsübersicht – Hardware¹



5,5"-Display

Das helle und hochauflösende Display ist unter allen Bedingungen gut ablesbar. Das Display kann sogar mit nassen Händen oder Handschuhen bedient werden.



Robustes Design für den Außeneinsatz

Das äußerst robuste Gehäuse ist ideal für den Einsatz unter rauen Bedingungen. Das Gerät arbeitet auch bei extremen Temperaturen zuverlässig, hat eine lange Akkulaufzeit und liegt gut in der Hand.



Telefonfunktionalität

Die Fahrer können das Gerät wie ein Smartphone verwenden, um normale Anrufe zu tätigen oder Nachrichten zu versenden, ohne eine App herunterladen zu müssen. Dafür ist eine SIM-Karte erforderlich.



PRO-Tasten

Zwei Schnellzugriffstasten zum Starten von Work App oder TomTom GO Fleet, ohne dass Sie über Menüs oder App-Drawer gehen müssen



Vollständige Konnektivität

Vielfältige Verbindungen durch drahtlose Konnektivität mit schnellem LTE, Wi-Fi, Bluetooth und NFC/RFID sowie erweiterte Ortungsdienste mit GPS, Galileo, Glonass und Beidou



Zukunftssichere Hardware

Freuen Sie sich auf neue Android-Funktionen, die künftige Upgrades bis zu Android 14 unterstützen, sowie auf regelmäßige Sicherheitspatches.

¹ Weitere Informationen zu den Hardware-Spezifikationen finden Sie auf Folie 30

² Datenkonnektivität ist nicht Gegenstand des Lieferumfangs – erfordert eine nanoSIM-Karte für LTE-Verbindungen

Robust, effizient und die perfekte Unterstützung für Ihr Personal



Fallfest

Hält auch mehreren Stürzen aus 1,8 m Höhe auf Beton stand



Bruchfest

Bruchfest durch branchenführendes Corning Gorilla Glas



Schleuderfest

Hält 1000 Stürzen aus 0,5 m Höhe bei Raumtemperatur stand



Hitze fest

Schutz vor Hitze:
50°C im Betrieb, bis zu 70°C bei Lagerung



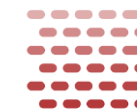
Kälteschutz

Schutz vor Kälte:
-20°C im Betrieb, bis zu -40°C bei Lagerung



Wasserdicht

Wasserdicht nach IPx5-Zertifizierung



Staubgeschützt

staubgeschützt nach IP6x-Zertifizierung

Fahrzeughalterung



Funktionsübersicht – Software und Apps

Android mit Google Services

Business-Apps in Google Play, Unterstützung von Push-Benachrichtigungen, leistungsstarke Google-Apps, erweiterte Sicherheit mit Play Protect und mehr

Android Enterprise

Sie können den Webfleet PRO M auch vollständig über Android-Enterprise-Lösungen von Drittanbietern verwalten, um eine Fernkonfiguration vorzunehmen und schnell Inhalte bereitzustellen.

Keine Bloatware

Konzentrieren Sie sich auf das, was wirklich zählt, und verzichten Sie auf nutzlose Apps, die nur Speicher belegen und die Anwender ablenken.

Optimiert für den Einsatz im Fahrzeug

Nützliche Zusatzfunktionen: So schaltet sich das Display automatisch ein, wenn das Gerät mit der Fahrzeughalterung verbunden wird.



Work App

Mit der Digitalisierung Ihrer Arbeitsabläufe werden Sie noch effizienter, denn Ihre Fahrer können ihre täglichen Aufgaben noch einfacher und effektiver erledigen.



Fahrzeuginspektion

Mit Vehicle Check digitalisieren Sie die täglichen Fahrzeugprüfungen durch Ihre Fahrer. Vehicle Check minimiert den Dokumentationsaufwand auf Papier und unterstützt Sie dabei die Prozesse zur Einhaltung von Vorschriften zu rationalisieren.



Logbuch

Schnelle Arbeitszeiterfassung durch einfaches Tippen auf dem Bildschirm. Mit einem Fahrtenbuch können Sie den Kilometerstand erfassen und eine Fahrt als privat oder geschäftlich einstufen.



TomTom GO Fleet

Unsere offizielle Partner-App für eine professionelle Routenführung lässt sich nahtlos mit der Work App verbinden. Aktuelle Karten, Live-Verkehrsmeldungen, eine erstklassige Routenplanung und vieles mehr.

Webfleet Work App¹

- Webfleet Work App ist eine **App für Fahrer**.
- Der Flottenmanager kann die Fahrzeuge mit Track & Trace lokalisieren, Arbeitszeiten und Fahrmodi aufzeichnen sowie Aufträge und Zeitpläne verwalten.
- Die Fahrer wiederum können OptiDrive-Score² einsehen, erhalten Updates und Push-Benachrichtigungen und bleiben über die Zwei-Wege-Kommunikation mit der Zentrale in Kontakt.
- Eine **professionelle Fahrzeug-/Lkw-Navigation** kann als Zusatz-Service über die neue TomTom GO Fleet App³ hinzugebucht werden.
 - Alternativ kann auch Google Maps™ als Einstieg in die Pkw-Navigation verwendet werden.
- Zum Empfangen von Push-Benachrichtigungen, LIVE-Services (sofern Professional Navigation gebucht wurde) und für die Anbindung an Webfleet ist eine **aktive SIM- oder WLAN-Verbindung** erforderlich.
- Die Firmware des **PRO M** ist für die reibungslose Ausführung von Work App **optimiert**.



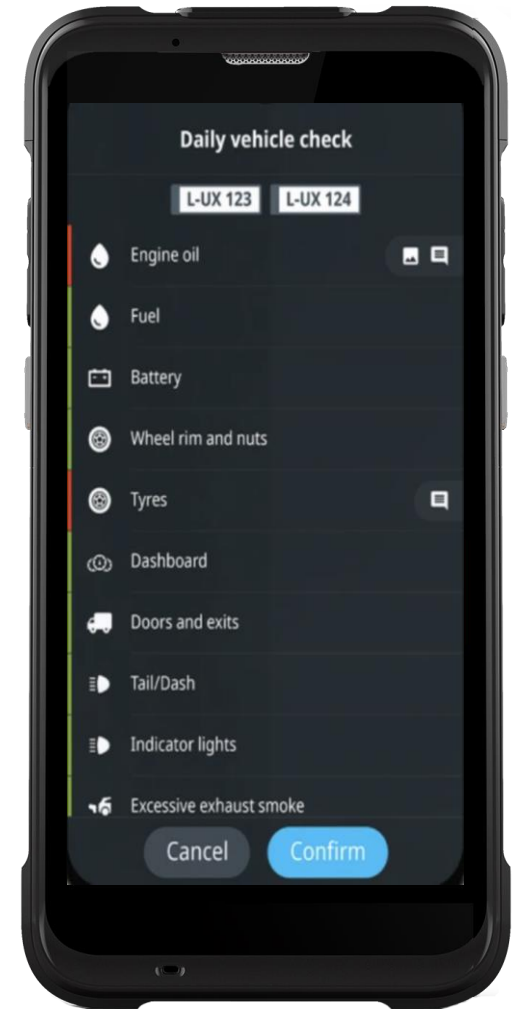
¹ Für die Nutzung der Webfleet Work App ist eine zusätzliche Servicebuchung erforderlich. Nähere Einzelheiten sind der Folie „Anforderungen“ zu entnehmen.

² OptiDrive Score kann nur mit LINK Tracking genutzt werden.

³ Für die Nutzung von TomTom GO Fleet ist eine zusätzliche Servicebuchung erforderlich. Nähere Einzelheiten sind der Folie „Anforderungen“ zu entnehmen.

Webfleet Vehicle Check¹

- Webfleet Vehicle Check unterstützt Sie bei der Digitalisierung der täglichen Fahrzeuginspektionen.
- Webfleet Vehicle Check arbeitet mit der mobilen App zusammen, wodurch die Fahrzeuginspektion sowohl für den Fahrer als auch für den Flottenmanager optimiert wird.
- Als Flottenmanager haben Sie in Webfleet Zugriff auf ein spezielles Modul für Checklisten:
 - Hier können Sie sich die eingereichten Checklisten, Detailinformationen und Berichte anzeigen lassen. So behalten Sie den Überblick über noch nicht behobene Mängel und können mit nur einem Mausklick eine Wartungsaufgabe anlegen. Sie erhalten eine Benachrichtigung, wenn ein nicht verkehrssicheres Fahrzeug eingesetzt wird oder wenn ein Fahrer eine Fahrt antritt, ohne die Fahrzeug-Checkliste einzureichen.
- Als Fahrer nutzen Sie die mobile App:
 - Wenn Sie bei der Fahrzeugprüfung ein Problem feststellen, wählen Sie einfach die Art des Mangels aus und fügen entsprechende Fotos bzw. Notizen hinzu.
 - Die Checklisten werden papierlos übermittelt, und mit nur einem Mausklick können Sie auf frühere Checklisten zugreifen.
 - Lassen Sie sich den Fahrzeugstatus anzeigen – mit Angaben zur Verkehrstauglichkeit, der Anzahl der Mängel sowie der letzten Checkliste.
- Eine integrierte Lösung zur Einhaltung der für die Fahrzeugflotte geltenden Sicherheitsvorschriften.
 - Webfleet Vehicle Check ist vollständig in das Flottenmanagementsystem integriert und bietet neben einer Echtzeitkontrolle eine sinnvolle Übersicht in einer Bildschirmmaske.



¹ Für die Nutzung von Webfleet Vehicle Check ist eine zusätzliche Servicebuchung erforderlich. Nähere Einzelheiten sind der Folie „Anforderungen“ zu entnehmen.

Webfleet Logbook

- Webfleet Logbook bietet eine **genaue, einfach zu bedienende** Verwaltung der Fahrtenbücher und schützt gleichzeitig die **Daten** Ihrer Fahrer.
- **Mit der in die Webfleet Work App** integrierten Anwendung können die Fahrer die Art der Fahrt festlegen – beruflich, zur Arbeit oder privat.
- Außerdem lassen sich Angaben zur Fahrt ergänzen, bspw. ein Ansprechpartner, Zweck der Fahrt und weitere Bemerkungen
- In der App kann ein Fahrtenbuchbericht erstellt werden, und die Fahrer können monatliche Fahrtenberichte für persönliche und finanzielle Verwaltungszwecke herunterladen



TomTom GO Fleet¹

Professionelle Navigation

- Um die Vorteile der professionellen Navigation mit TomTom GO Fleet nutzen zu können, müssen Sie den entsprechenden Service hinzubuchen.
- Webfleet Solutions ist Ihre zentrale Anlaufstelle, um die Work App und TomTom GO Fleet für die Fahrzeug-/Lkw-Navigation zu buchen.

Routenführung für große Fahrzeuge

- Speziell auf Transporter und Lkw ausgerichteter Routenführungsalgorithmus, bei dem Hauptstraßen bevorzugt, kleine Straßen gemieden und spezifische Geschwindigkeitsberechnungen für den jeweiligen Fahrzeugtyp vorgenommen werden.
- Auf Zufahrtsbeschränkungen beruhende Fahrzeugprofile wie Höhe und Breite, Art der Ladung (z. B. Gefahrgut) und Umweltzonen.

Komfortables Zusammenspiel zwischen Work App und TomTom GO Fleet

- Der Fahrer kann seine Route zum richtigen Ziel direkt aus der Work App heraus automatisch starten; anschließend wird die geschätzte Ankunftszeit (ETA) berechnet und direkt an Webfleet übermittelt.

¹ Für die Nutzung von TomTom GO Fleet ist eine zusätzliche Servicebuchung erforderlich. Nähere Einzelheiten sind der Folie „Anforderungen“ zu entnehmen.



PRO M = Android Enterprise Recommended

G Von Google empfohlen: "Geschäftslösungen, die unser Siegel verdienen"

Android Enterprise empfohlen. Dabei handelt es sich nicht nur um ein Gütesiegel, sondern um eine Liste von Geräten und Dienst Anbietern, die die strengen Anforderungen erfüllen, die Google an Unternehmen stellt. Damit kann ein Unternehmen seine Prozesse mit gutem Gewissen auf mobile Geräte umstellen.

🔒 Funktionen und Know-how werden gewerblichen Anforderungen gerecht

Der PRO M erfüllt strenge Anforderungen an Hardware und Software. Unsere Firmware- und Sicherheitspatch-Upgrades sorgen für eine lange Lebensdauer des Geräts.

💡 Einheitliche Verwaltung

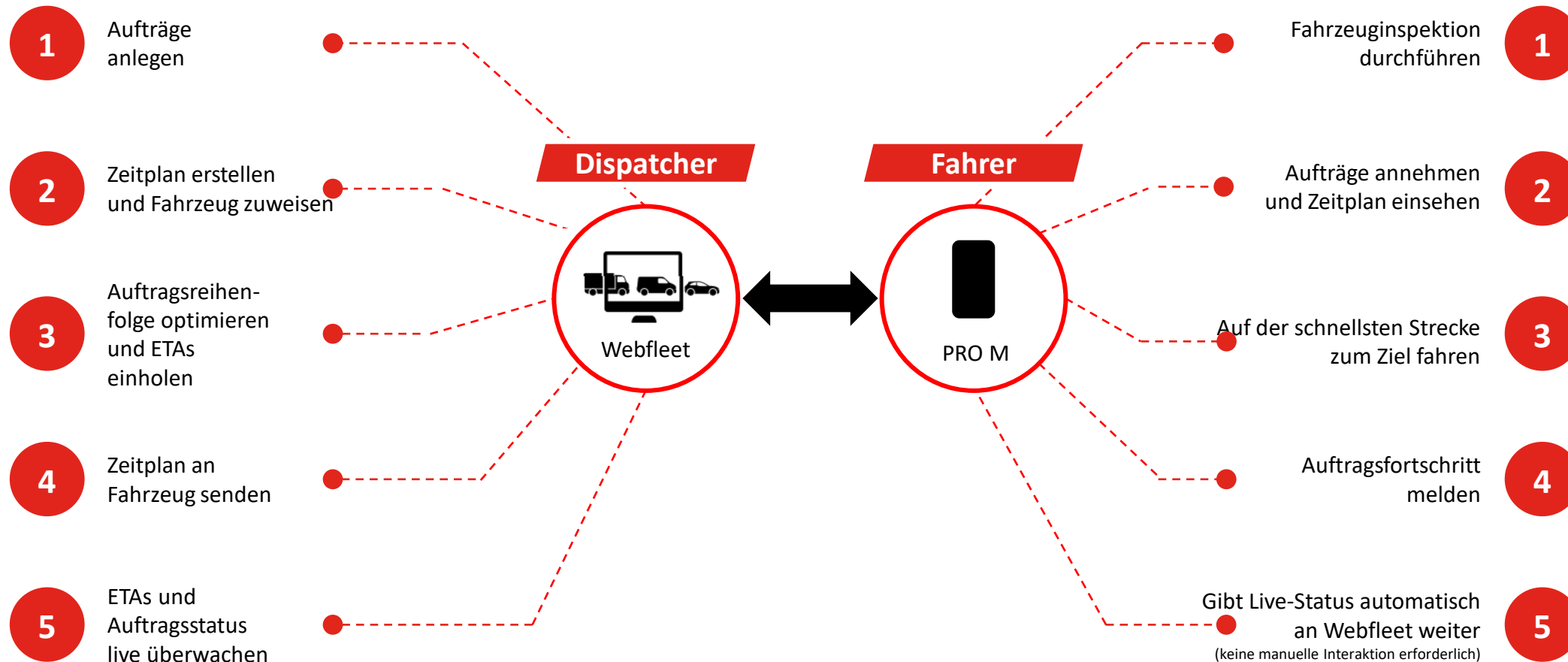
Mit Android Enterprise Recommended lassen sich Fahrzeugflotten einfach skalieren und unterstützen. Und mit einer Enterprise Mobility Management-Lösung (separat erhältlich) können die Geräte sogar aus der Ferne konfiguriert werden.



Die Vorteile von Android Enterprise

- **Worin liegen die wichtigsten Vorteile von Android Enterprise?**
 - Mit dem neuen Android Enterprise können Geräte über professionelle Enterprise Mobility Management (EMM)- oder Mobile Device Management (MDM)-Lösungen von Drittanbietern gesteuert werden. Damit gewinnen Flottenbetreiber ein hohes Maß an Zukunftssicherheit.
- **Schnelle Markteinführung:** Die Geräte lassen sich einfacher und schneller für individuelle Anforderungen einrichten.
- **Gerätespezifische Inhalte:** Konfigurieren Sie Ihre Geräte ganz nach Bedarf.
- **Remote-Push von Apps auf Geräte:** Schnelle und geräuschlose Installation zur Bereitstellung von Apps aus der Ferne. Ein persönliches Google-Konto ist nicht erforderlich. Automatische App-Installation für alle Geräte.
- **Fernsteuerung und Diagnose:** Nutzen Sie zur Überwachung oder Fehlerbehebung den Fernzugriff auf Ihren PRO M.
- **Sperrung des Geräts:** Sperren Sie die Konfigurationseinstellungen, wenn das Gerät für geschäftliche Zwecke verwendet wird.
- **Wie kann ich die Unterstützung für Android Enterprise aktivieren?**
 - Durch ein Abonnement bei einem EMM/MDM-Anbieter – wir haben dies kürzlich mit Relution und SOTI getestet.
 - Weitere Informationen zu MDM/EMM finden Sie in unserer [Knowledge Base](#)

Mehr als ein Smartphone: die Komplettlösung für das Auftragsmanagement



Vorteile

- **Robustes, speziell für Ihr Geschäft entwickeltes Gerät**

- Der Webfleet PRO M wurde für raue Umgebungen entwickelt und überzeugt auch unter harten Einsatzbedingungen mit einer optimalen Performance
- Android Enterprise Support zur Fernkonfiguration Ihrer Geräte gemäß Ihren individuellen Anforderungen (Lizenz erforderlich)
- Breites Angebot an zweckmäßigem Zubehör zur Maximierung von Produktivität und Anwenderfreundlichkeit

- **Langlebig und zukunftssicher**

- Langlebige Batterie, mit der Ihre Mitarbeiter auch in langen Schichten auf der sicheren Seite sind. Außerdem ist sie austauschbar, was die Lebensdauer erhöht
- Unterstützt Android 11 und zukünftige Upgrades bis Android 14
- Maximale Sicherheit dank regelmäßiger Over-the-Air-Updates zum Einspielen von sicherheitsrelevanten Patches

- **Ein Gerät – mehrere Lösungen: Flexibilität für Aufträgen aller Art**

- Der Webfleet PRO M ist vollständig mit Webfleet und Anwendungen von Drittanbietern kompatibel, so dass alle zur Ausführung Ihrer Aufträge erforderlichen Tools zur Verfügung gestellt werden können
- Telefoniefunktion, daher kein separates Mobiltelefon erforderlich

- **Komplettlösung für das Auftragsmanagement zu einem erschwinglichen Preis**

- Entdecken Sie eine vollständig integrierte Auftragsmanagementlösung zu einem erschwinglichen Preis

Anforderungen und Preise

- **Webfleet-Tarife:** APP-NAV-1 (nur für Work App Mobile Tracking), NAV, (LIVE)⁴
- **Tracking-Optionen:** Work App mit Mobile Tracking oder LINK Tracking (mit LINK 740/710/530/510/245)
- **Zusätzliche Services:** Professional Navigation (Pkw: 2,90 €, Lieferwagen/Lkw: 4,90 €), Vehicle Check (2,95 €)

Artikel	P/N	EUR
PRO M (auch als Mietlösung)	1KC6.001.10.0	299 €
Fahrzeughalterung (Dock)	9KC6.001.11.1	39 €
Windschutzscheibenhalterung	9K7F.001.71.0	12,95 €
Autoladegerät	9K7F.001.61.0	12,95 €
Doppelkugelgelenkhalterung	9K7S.001.27.1	34,95 €
Festeinbausatz (12/24V)	Demnächst erhältlich	49 €
Zusatzbatterie	9KC6.001.81.1	29 €
Depot-Multi-Ladestation ¹	9KC6.001.04.1	189 €
Depot-Multi-Ladestation + LAN ^{1,3}	9KC6.001.66.1	289 €
Ladestation ²	9KC6.001.02.1	99 €
Desktop-Ladestation ²	9KC6.001.01.1	39 €

Artikel	P/N	EUR
Extra-Protect-Gerätehülle + Handriemen	9KC6.001.71.1	14 €
Extra-Protect-Gerätehülle + Gürtelclip	9KC6.001.76.1	14 €
Extra-Protect-Schutzkappen	9KC6.001.26.1	14 €
Extra-Protect-Handriemen	9KC6.001.36.1	14 €
Extra-Protect-Bildschirmschutz (10x)	9KC6.001.46.1	39 €
Extra-Protect-Tragetasche	9KC6.001.56.1	14 €
60 W (12V5A) DC-Adapter	9KC6.001.51.1	24 €
24 W (12V2A) DC-Adapter	9KC6.001.31.1	14 €
Schnell-Ladegerät	9KC6.001.91.1	19 €
USB-C Kabel 2 m	9KC6.001.21.1	9 €

¹ 60 W DC-Adapter erforderlich, ² 24 W DC-Adapter erforderlich, ³ Gerätehülle erforderlich

⁴ Bestandskunden mit älteren PRO-Geräten mit LIVE-Tarif können sofort das Work App LINK-Tracking nutzen. Für eine professionelle Navigation müssen Neu- und Bestandskunden den Zusatzservice Professional Navigation hinzubuchen.

Spezifikationen

- **Bildschirm** 5,5-Zoll, hochwertiges IGZO-IPS-Display, 1440 x 720 (18:9)
- **Abmessungen** 160,0 x 76,0 x 15,5, 20,5 mm
- **Betriebssystem** Android 11 (kompatibel bis zu Android 14)
- **GMS/AER** Google Services, Android Enterprise empfohlen
- **EMM/MDM** Zero Touch, Relution, SOTI MobiControl, etc.
- **CPU** Qualcomm Snapdragon Octa-core, 2.0 GHz
- **RAM / ROM** 4 GB / 64 GB
- **Kamera** 13 MP mit Blitz
- **Kartensteckplätze** 1x nanoSIM + 1x nanoSIM oder microSD (bis zu 128 GB)
- **Batterie** 4420 mAh (auswechselbar), Quick-Charge 3.0
- **USB** Typ C, USB 3.1, OTG
- **Mikrofon** 2x inkl. Rauschunterdrückung
- **Sensoren** Beschleunigungssensor, Licht, Annäherung, Schwerkraft
- **LED** Ein/Aus, Aufladen, Status, Benachrichtigungen
- **Tasten** 2 PRO-Tasten, Telefon/Kamera, Ein/Aus, Lautstärke
- **Panel** Corning Gorilla-Glas, auch mit Handschuhen und nassen Händen bedienbar
- **Fallfest** 1,8 m (nur das Gerät) bis 2,4 m (mit Extra Protect)
- **Lagertemperatur** -40 °C bis +70 °C
- **Betriebstemperatur** -20 °C bis +50 °C (Laden 0°C bis +45°C)
- **Staubdicht** IP6x
- **Wasserdicht** IPx5
- **Schleuderfest** Hält 1000 Stürzen aus 0,5 m Höhe bei Raumtemperatur stand
- **Luftfeuchtigkeit** 5% - 95% nicht kondensierend
- **Bluetooth** 5.1
- **Wi-Fi** 6-ready, 802.11 a/b/g/n/ac/d/e/h/i/k/r/v, 2.4G/5G
- **GNSS** GPS, AGPS, GLONASS, BeiDou, Galileo
- **Daten & Anrufe** LTE, Vo-LTE, HD-Sprachanruf
- **EU/Afrika/Aus.** LTE-Bänder 1, 3, 5, 7, 8, 20, 38, 39, 40, 41
- **Nord- & Südamerika** LTE-Bänder 2, 4, 5, 7, 8, 12, 13, 17, 28B, 38
- **NFC** 13.56 MHz, ISO14443A/B, ISO15693, IP1, IP2, usw.

Lieferumfang



Zubehör – Installation

Fahrzeughalterung (Dock)

9KC6.001.11.1



Windschutzscheibenhalterung

9K7F.001.71.0



Doppelkugelgelenkhalterung

9K7S.001.27.1



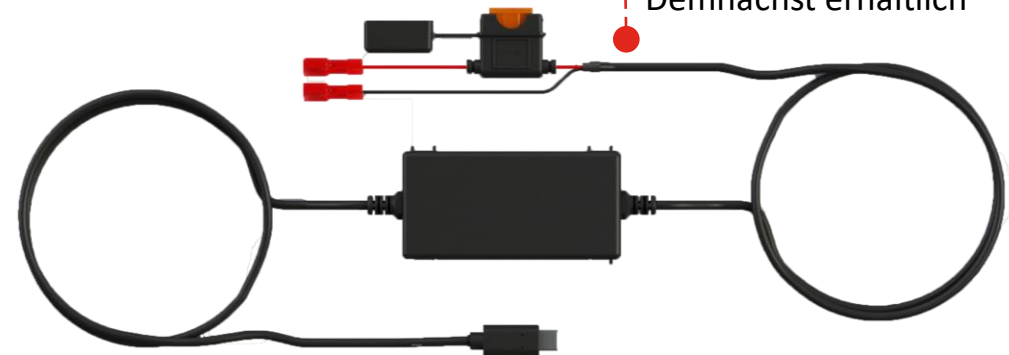
Autoladegerät

9K7F.001.61.0



Festeinbausatz (12/24V)

Demnächst erhältlich



Zubehör – Betriebshof / Zentrale

Depot-Multi-Ladestation (+ LAN³)¹
9KC6.001.04.1 (9KC6.001.66.1)



Desktop-Ladestation²
9KC6.001.01.1



Batterie-Ladestation²
9KC6.001.02.1



60W (12V5A) DC-Adapter
9KC6.001.51.1



24W (12V2A) DC-Adapter
9KC6.001.31.1



¹ 60 W DC-Adapter erforderlich, ² 24 W DC-Adapter erforderlich, ³ Gerätehülle erforderlich

Zubehör – Zusätzlicher Schutz

Extra-Protect-Handriemen
9KC6.001.36.1



Extra-Protect-Schutzkappen
9KC6.001.26.1



Extra-Protect-Tragetasche
9KC6.001.56.1



Extra-Protect-Bildschirmschutz
9KC6.001.46.1 (10x)



**Extra-Protect-Hülle
+ Handriemen**
9KC6.001.71.1



**Extra-Protect-Hülle
+ Gürtelclip**
9KC6.001.76.1



Zubehör – Basics

Schnell-Ladegerät
9KC6.001.91.1



USB-C-Kabel 2m
9KC6.001.21.1

Zusatzakku
9KC6.001.81.1



Demnächst: Zusätzliche Geräteversionen (nur für den internen Gebrauch)

Bei Interesse bitte hier klicken

Barcode-Scanner

1



UHF-RFID-Scanner

2



3

Volumenmessung



4

Fingerabdruckscanner



Demnächst: Zusätzliche Geräteversionen (nur für den internen Gebrauch)

Bei Interesse bitte hier klicken

Handgriff



